

# 育児に手助けを必要とするとき

育児に手助けが必要となったときのサービスを紹介します。

## 一時的支援を必要とするとき

### お子さんが元気なとき

#### 一時保育 P29

お父さん、お母さん、おじいちゃん、おばあちゃんに代わって、保育園が保育してくれます。

保育幼稚園課  
0569-84-0660

#### 乳幼児一時預かり P27

就学前までのこどもを、「はんだっこ」内の託児室で一時預かりをしています。

子育て支援センター  
0569-22-4188

#### 子育て短期支援事業 P30

保護者が疾病、災害、事故などで児童の養育が一時的に困難になった場合や夫の暴力など母子が緊急に一時保護を必要とする場合において一定期間、養育保護をします。

子育て相談課  
0569-84-0657

### お子さんの具合が悪いとき

#### 病児保育事業 P30

こどもが病気の際に会社を休んでいっしょにあげたい。でも、どうしても仕事をお休みできない。そんなとき助けてくれる施設です。

げんきの芽  
0569-21-0505

#### 市外病児保育施設 P30

市外にある病児保育施設です。  
※各施設への連絡先はP30に記載しております。

お気軽にご相談ください!



## 定期的支援を必要とするとき



### はんだファミリーサポートセンター P26

子育ての手助けを必要としている方「依頼会員」と子育ての手助けができる方「援助会員」をつなぎ、地域で子育てを助け合う事業です。事前に会員登録や講習会(援助・両方会員)への参加が必要です。

子育て支援センター  
はんだファミリーサポートセンター  
0569-32-3443

### 認可外保育施設 P29

有償で認可外保育を行っている民間の施設です。  
サービス内容はそれぞれ施設によって異なります。  
※各施設への連絡先はP29に記載しております。

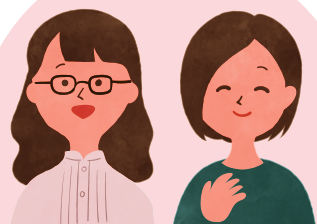
## はんだファミリーサポートセンター

問合せ先 0569-32-3443

ファミリーサポートとは、子育ての手助けを必要としている方(依頼会員)と手助けができる方(援助会員)とが事前に登録して会員となり、地域での助け合いをしています。センターでは、助け合いを大切に橋渡しとなるようサポートしています。

### 会員の種類

#### 援助会員 子育ての手助けができる方



こどもが大好き!子育ての経験を活かしてお役に立ちたいわ。

困っている近所の子育て中のお母さんの力になりたいわ。

空いた時間に自宅でこどもを預かりますよ。

#### 両方会員 どちらとも希望する方

友達同士でこどもを預かるときや、保育園・幼稚園の送迎を頼むとき、お互いが会員になっていると傷害保険もあるし安心ね。

手助けが必要なお母さんをお願いして、自分の空いているときは忙しいお母さんのお手伝い。これなら私にもできるわ。

#### 依頼会員 子育ての手助けを必要としている方



たまには、こどもと離れてリフレッシュしたいわ…。

こどもの迎えに間に合わないとき、代わりに迎えに行ってもらえないかしら。

### 会員になるには

- ファミリーサポートセンターへ連絡
- センターにて登録 30分程度の説明を受け、入会手続き  
入会申し込みに必要なもの

依頼会員 会員の写真2枚(3cm×2cm)  
(両方会員) 入会金500円

援助会員 センターにて写真撮影  
入会金無料

- 援助(両方)会員は、講習受講後、援助活動開始

- 依頼会員:市内在住・在勤・在学の0歳から小学校6年生のこどもをもつ保護者
- 援助会員:市内在住、20歳以上の方、心身ともに健康な方
- 両方会員:両方兼ねる方
- 登録手数料:依頼会員・両方会員 500円
- 受付時間:9:15~17:15 ※ただし、入会手続きは9:15~16:00(事前にご連絡ください)
- 休館日:毎月第4水曜日(祝日の場合は、翌日)、年末年始

### 依頼会員から援助会員に支払う報酬

平日(1時間あたり)		土・日曜日・祝日・年末年始(1時間あたり)	
7:00~19:00	600円	7:00~19:00	700円
上記以外の時間	700円	上記以外の時間	800円

※上記料金以外に、送迎時のガソリン代や食費などの実費が必要となります。



## 乳幼児一時預かり

問合せ先 0569-22-4188<子育て支援センター>

就学前までのこどもを、「はんだっこ」内の託児室で一時預かりをしています。 ※利用日数の制限はありません。

平日(1時間あたり)		土・日曜日・祝日(1時間あたり)	
市内在住者	市外在住者	市内在住者	市外在住者
700円	800円	800円	900円

お得で便利な回数券があります。

- 利用時間:7:30~19:00 ※1歳未満のお子さんは、1回あたり4時間までです。
- 休館日:毎月第4水曜日(祝日の場合は、翌日)、年末年始
- 利用対象:市内在住、市外の方で市内在勤・在学または、市内施設を利用する就学前の子を持つ保護者
- 対象年齢:生後6か月から就学前までのこども(きょうだいで預ける場合は、小学生のお子さんも利用できます。)
- 受付:利用予定日の1か月前から予約を受け付けます。  
※必ず前日までに予約をしてください。当日の場合、お受けできない場合があります。  
※7:30~8:45、17:30~19:00の利用予定の方は、前日の17:00までに予約をしてください。
- その他:給食やおやつはありません。



## こども誰でも通園制度

問合せ先 0569-22-4188<子育て支援センター>

保護者の多様な働き方やライフスタイルに関わらず利用でき、保育所等に通っていないこどもが家族以外の人と関わる機会を得られる、新たな通園制度です。

- 利用対象:市内在住の認可保育所等に通っていない0歳6か月から満3歳未満のこども
- 利用時間:こども1人あたり月10時間まで
- 対象施設:子育て支援センター(はんだっこ)
- 利用方法:事前にオンラインで認定申請のうえ、子育て支援センターで面談・利用予約を行います。  
なお、認定申請書等については 0569-84-0660<保育幼稚園課>へお問い合わせください。  
面談・利用については 0569-22-4188<子育て支援センター>へお問い合わせください。
- 利用料金:こども1人あたり750円/回



## 子育て情報の配信

### はんだっこネット

半田市と子育て支援団体による、子育て家庭に対して子育てに関する多くの情報を発信することを目的に運営されている「子育て応援サイト」です。



## 一時保育

問合せ先 0569-84-0660〈保育幼稚園課〉

こんなとき、お父さん、お母さん、おじいちゃん、おばあちゃんに代わって、保育園が保育してくれます。詳細は、各保育園にお問い合わせください。

市外局番 0569

保育種別	実施施設	電話番号	施設名	電話番号
1. 非定型的保育 保護者の労働、職業訓練、就学などにより保育できないとき。原則として1週間につき3日を限度とし、1か月14日以内とします。	半田同胞園保育所	24-6645	のぞみが丘保育園	28-6115
	みらい保育園	28-2858	あさひ保育園	89-8731
	にじいろ保育園花園	22-7646	アイگران保育園高根	84-7118
2. 緊急一時保育 保護者の傷病、事故、出産、看護、介護、冠婚葬祭など、社会的にやむをえない事由により保育できないとき。1か月14日以内とします。	半田同胞園保育所	24-6645	岩滑こども園	21-2182
	のぞみが丘保育園	28-6115	板山こども園	27-5214
	みらい保育園	28-2858	修農保育園	27-6209
	あさひ保育園	89-8731	協和保育園	22-7595
	にじいろ保育園花園	22-7646	アイگران保育園高根	84-7118
3. 私的保育サービス そのほかの事由および私的な理由により保育できないとき。原則として1週間につき2日を限度とし、1か月5日以内とします。	半田同胞園保育所	24-6645	のぞみが丘保育園	28-6115
	みらい保育園	28-2858	あさひ保育園	89-8731
	にじいろ保育園花園	22-7646	アイگران保育園高根	84-7118

### 利用料(日額)

1・2歳児	2,000円
3歳児	1,000円
4歳以上	800円

### 利用日時

平日	8:00~16:00
土曜日	8:00~12:30

\*3歳児以上は主食費と副食費を別途いただきます。金額については実施園にお問い合わせください。

## 認可外保育施設

民間の認可外保育を行っている施設をご紹介します。すべて有償のサービスです。サービス内容はそれぞれ施設によって異なります。詳細、各施設にお問い合わせください。

市外局番 0569

託児所名	住所・電話番号	保育時間	対象年齢
ミルク・ハウス保育園	大伝根町2-3-7 28-6783	8:00~18:00 (日曜休園)(早朝・延長可)	0歳~未就学児
さくら保育園	新池町2-201-33 89-6083	7:30~18:30 (日曜・祝日休園)(延長可)	0歳~2歳
エンジェルこどものいえ	協和町2-94 77-4559	7:30~18:30 (土曜・日曜・祝日休園)(延長可)	0歳~2歳
たんぼぼ保育園	新池町2-203-16 89-6291	7:30~18:30 (日曜・祝日休園)(延長可)	0歳~2歳
どりーむハウス ひよこ	星崎町2-201-10 080-9723-3198	7:30~18:30 (日曜・祝日休園)(延長可)	0歳~2歳
おおきななぐ保育園	住吉町7-17 84-0078	7:30~18:30 (日曜・祝日休園)	0歳~2歳
マミーズ保育園C-FESTA	青山1-1-1 C-FESTA内 47-5203	7:30~18:30	0歳~2歳
チャイルドハウス半田	庚申町2-46 58-8181	7:30~18:30 (日曜・祝日休園)(延長可)	0歳~未就学児
なちゅっこハウス	阿原町18 89-2227	7:30~18:30 (日曜休園)(延長可)	0歳~2歳
エスコラエマヌエル	一ノ草町202-5 58-8655	8:00~17:00 (土曜・日曜・祝日休園)(延長可)	0歳~小学校1年生
Cuidadora Tia Dulci	亀崎北浦町2-24 090-9917-2627	7:30~17:30 (延長17:30~19:00)	1歳~3歳
託児型幼児教室あんさんぶる	大和町1-30-1 2階 21-7828	9:30~14:30 曜日選択制 (土曜応相談、日曜・祝日休園)	1歳~未就学児
Chatty Kids English Preschool半田	東大矢知町3-43-1 59-7111	9:30~14:30 (土曜・日曜・祝日休園)	2歳~3歳

\*施設によって若干違いますが、0歳はおおむね首がしっかりすわっていること(生後6か月程度が目安)が条件となります。

### 先輩ママに聞きました!!

## 育児中、どうやってリフレッシュしていた?

### 夜のドライブ

子どもを寝かしつけた後、家はパパに任せて夜1人でドライブに行っていました。目的地はないことも多く、誰にも聞かれていないので大きな声で歌ったりしてストレス発散。たまにコンビニでスイーツを買って帰るのが息抜きでした。

### 仕事が息抜き!?

産後1年経たずに復職。最初は保育園に預けるのも寂しく、少しでも罪悪感もありましたが、いざ預けて仕事してみると、自分のやりたい作業を邪魔されずにできることに感動。通勤は自分のペースで歩けるし、トイレも1人で行けるし、温かいお昼ご飯も1人で食べられる。保育園に迎えに行けば数時間ぶりに会う子どもはいつもよりかわいく見え、復職して良かったと思いました。

### 天使の寝顔

夜泣きもイヤイヤ期も激しかった娘。寝かしつけた後はもうぐったり。でも子どもの寝顔をじっくり近くで見たり、寝息を吸ってみたり...それがリフレッシュだったかも。寝ているとき(だけ)は天使!! 寝顔を堪能した後は、携帯で子どもの写真を見ながらちょっといいお菓子で息抜きです。

### おいしい紅茶に癒される

子どもがお昼寝した瞬間にお湯を沸かして、1日1杯お気に入りの紅茶を飲んでいました。お湯を沸かしている最中に子どもが泣くこともありましたが、なんとか一口だけでも。授乳中でカフェインも気になるので1日1杯だけでしたが、香りに癒されていました。

## 病児保育

こどもが病気のときぐらい親だから仕事をお休みしていっしょにいてあげたい。でも、どうしても仕事をお休みできないことがありますよね。そんなとき助けてくれる施設を紹介します。

市外局番 0569

病気の治療中、または病気回復期で保護者の就労などにより家庭で保育ができない児童をお預かりします。市外にお住まいの方でも市内在勤であればご利用いただけます。(市内医療機関の診療情報提供書が必要になります。)



※登録、予約ともにインターネットからお願いします。  
詳細は半田市ホームページをご覧ください。

半田市病児保育施設 げんきの芽 (半田市病児保育事業)	<b>対象者</b>	生後6か月から小学校3年生まで
	<b>保育時間</b>	7:30~18:00(土・日曜日・祝日・年末年始を除く)
	<b>利用料</b>	1日8時間まで2,000円、9時間まで2,200円、10時間まで2,400円、10.5時間まで2,500円 (市外居住で市内在勤の方の児童は、1日8時間まで3,000円、9時間まで3,200円、10時間まで3,400円、10.5時間まで3,500円)
	<b>支払方法</b>	現金またはPayPay払いがご利用できます。
	<b>利用定員</b>	6名 ※事前登録必要(無料) ※昼食・おやつについては、各自持参
	<b>問合せ先</b>	半田市東洋町2-29-2 半田市病児保育施設 げんきの芽 21-0505

## 市外病児保育施設

市外局番 0569

タキタキッズプラザ (常滑市委託事業)	<b>対象者</b>	生後6か月から小学校3年生まで(他の年齢は要相談)
	<b>保育時間</b>	8:00~18:00 利用する前に必ず電話をしてください。当日利用もできます。 (日曜日・年始3日までは休み、祝日は要相談、前日までに連絡が必要)
	<b>利用料</b>	8:30~16:00 常滑市内の方 2,000円 常滑市外の方 3,000円 早朝・延長料 500円追加(30分ごと) 0歳児利用 1,000円追加(1日) 登録料 1,000円(年度ごと) ※昼食・おやつ(10:00・15:00 2回分)病状に合わせてご持参ください。 ※持ち物など詳しくはお問い合わせください。
	<b>利用定員</b>	10名
	<b>問合せ先</b>	常滑市陶郷町1-8-1 タキタキッズプラザ 36-2112

## 子育て短期支援事業

問合せ先 0569-84-0657(子育て相談課 家庭相談担当)

**内容** 保護者が疾病、災害、事故などで児童の養育が一時的に困難になった場合や夫の暴力など母子が緊急に一時保護を必要とする場合において一定期間、養育保護をします。

**費用負担** 2歳児未満 4,600円(1人1日につき) 7日以内  
2歳児以上18歳未満 2,600円(1人1日につき) 7日以内  
緊急一時保護の母親 670円(1人1日につき) 7日以内  
※生活保護世帯および市町村民税非課税世帯、児童扶養手当受給者の方には減免制度があります。

## 親子であそぼう

おうちでこどもが喜ぶ遊びを紹介します。

### ダンボールバス

しゅっぱーつ!



ダンボール箱に紐を取り付け、お座りができるようになったお子さんを入れて進みます。赤ちゃんは大喜びの遊びです。

みんなでつなげて遊んでも楽しい!

キャツ  
キャツ

タイヤを付けてもおもしろい!

### バスにのって

保護者の膝に赤ちゃんを乗せて行うふれあい遊び。「バスが揺れます」と言って膝を揺らしたり、「右・左に曲がります」と言って左右にかたむいたりします。

ゴットン! ガットン!  
バスがゆれまーす!

保護者の方がしっかり両脇を支えましょう。

キャツ  
キャツ



### トンネルくぐり

ダンボールや保護者の体でトンネルを作り、ハイハイの赤ちゃんに潜ってもらいます。

トンネルだよくぐれるかなー



つぎのトンネルはせまいよー

キャツ  
キャツ

キャツ  
キャツ

トンネルも色々な形を試してみると面白い!

ここもくぐれるよー

キャツ  
キャツ

ダンボールのトンネルだよー!

キャツ  
キャツ

